

---

# Evaluación Campaña Institucional 2007-2008

4 de Septiembre, 2008



GOBERNADOR



ALCALDES



DIPUTADOS

# ÍNDICE

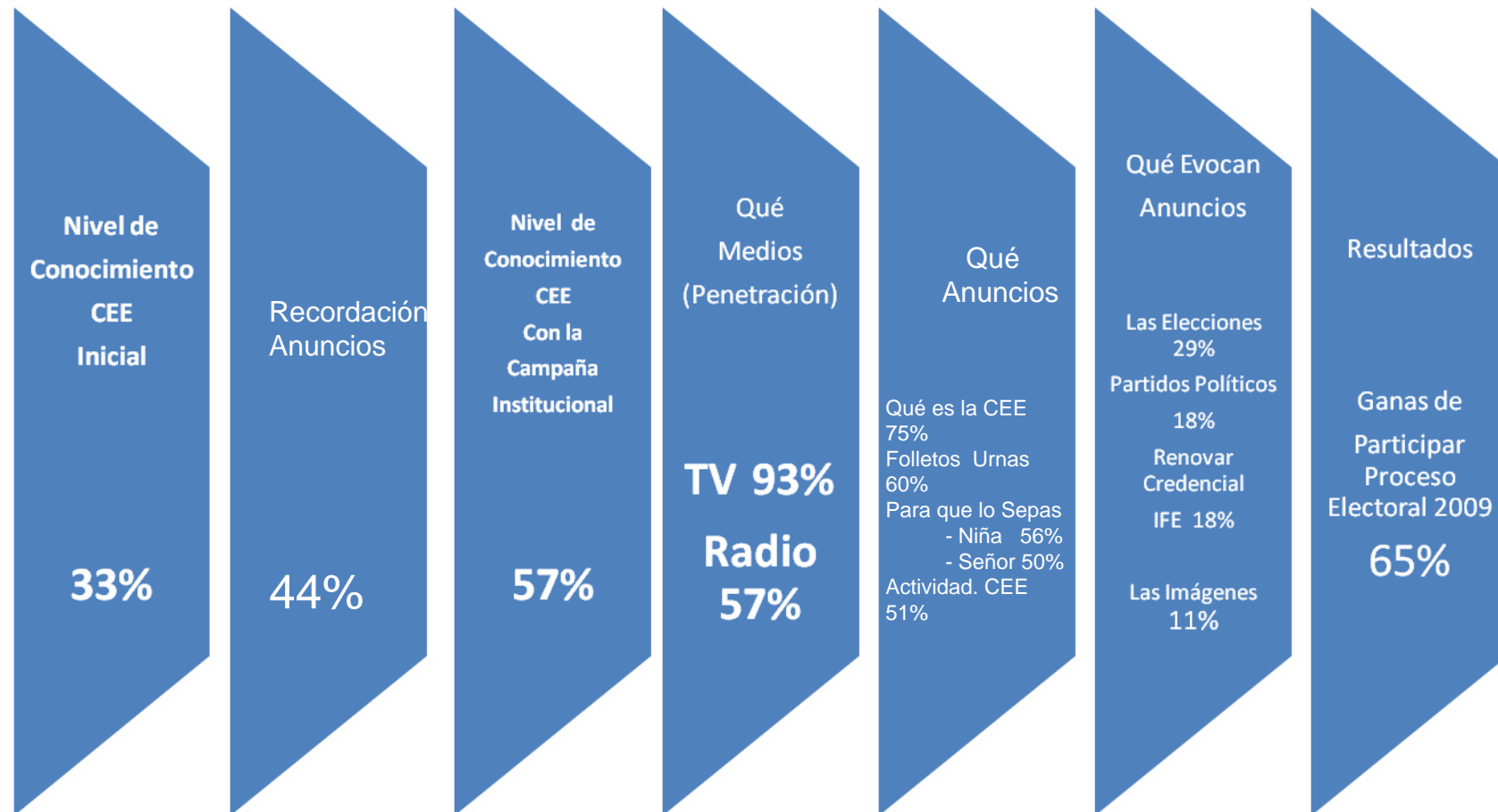
- Nivel de conocimiento y de confianza
- Evaluación publicitaria
- Evaluación imagen
- Empoderamiento y perspectivas de mejora

## Metodología aplicada

<b>Tipo de Estudio</b>	<b>Domiciliaria</b>
<b>Universo</b>	<b>Región (6) Estatal</b>
<b>Marco Muestral</b>	<b>Mayores de 18 años, residentes en el estado</b>
<b>Tipo de Muestreo</b>	<b>Cuantitativo, Por AGEB, con Selección Sistemático Aleatoria</b>
<b>Número de casos</b>	<b>1,200 (600 región metropolitana y 600 región submetropolitana) 1,600 (400 por región)</b>
<b>Margen de error estadístico</b>	<b>+/- 5.0 puntos de porcentaje por región  +/- 2.8 puntos de porcentaje por estado</b>
<b>Aplicación</b>	<b>15 de junio al 15 de julio</b>
<b>Total</b>	<b>2,800</b>

# Presentación ejecutiva de resultados

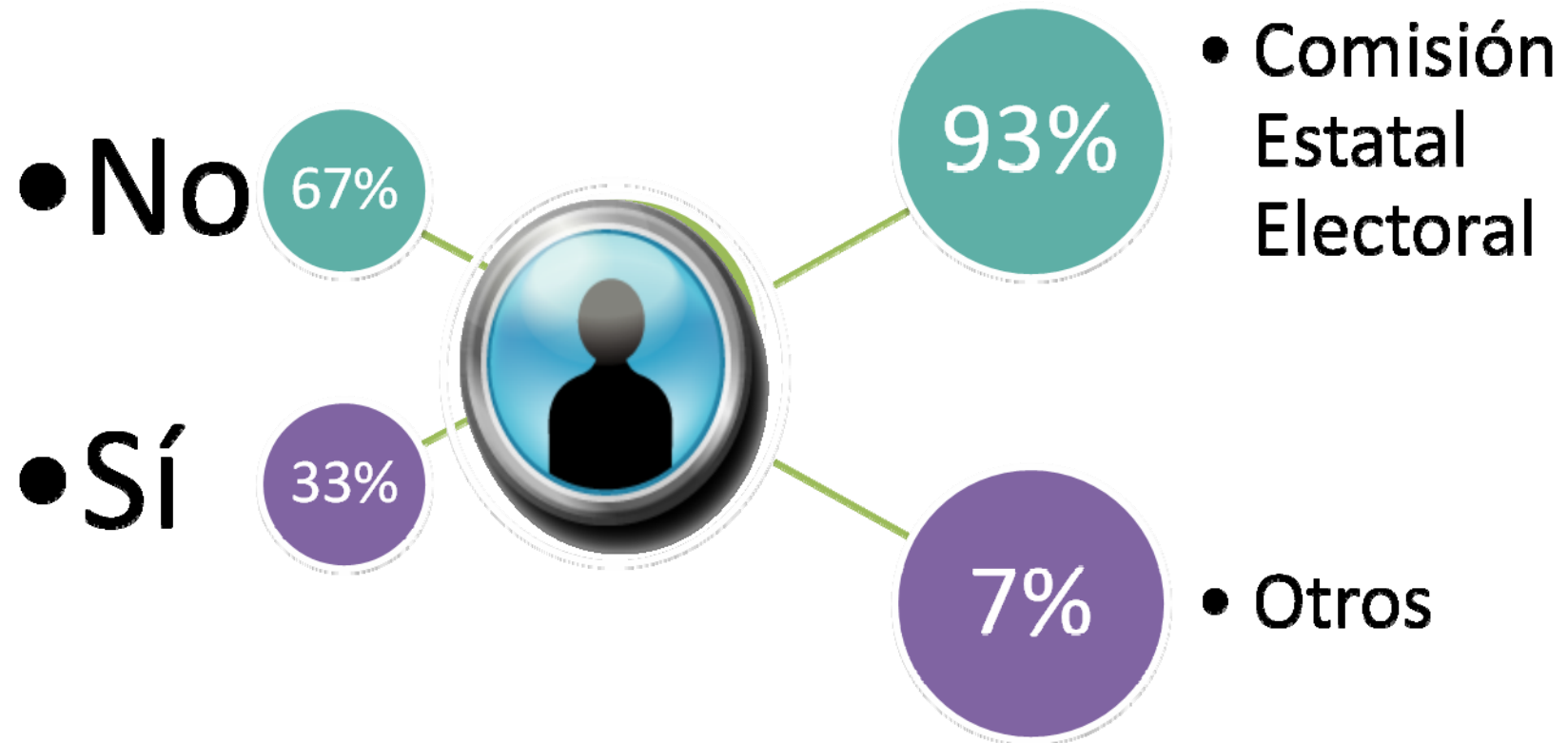
# Cuadro Sinóptico



# Nivel de conocimiento y confianza

¿Sabe Ud. qué significan las siglas CEE?

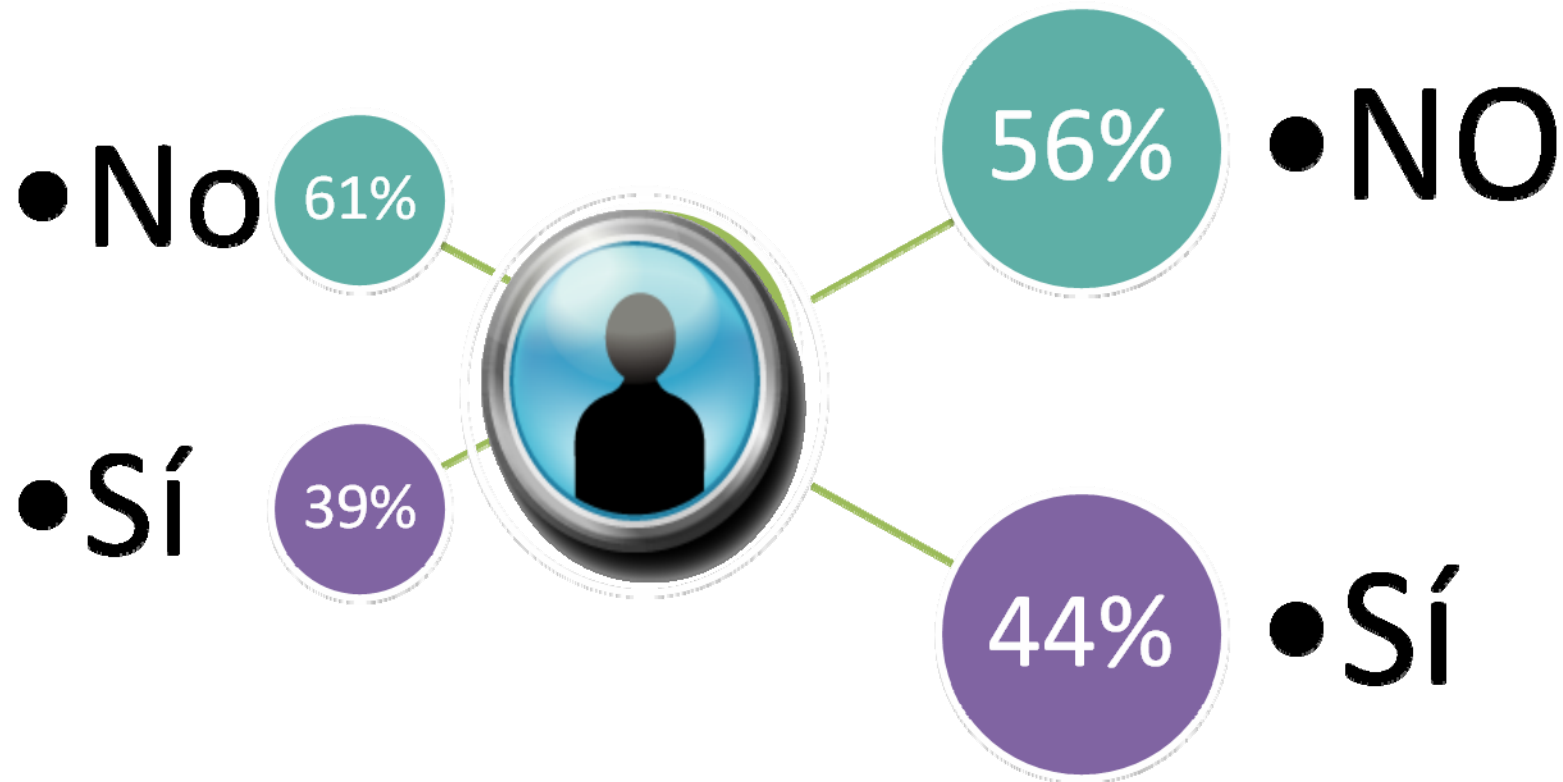
Los que contestaron Sí  
¿qué significa?



Base: 2800 personas entrevistadas

La CEE es la Comisión Estatal de Nuevo León, ¿lo sabía?

¿Sabe Ud. cuál es la función o actividad que realiza la CEE?



Base: 2800 personas entrevistadas



¿Sabe Ud. cuál es la función o actividad que realiza la CEE?

• No

56%

• Sí

44%

Los que contestaron “Sí” a la pregunta anterior  
¿cuál?

36%

• Votaciones

24%

• Organiza y  
Vigila  
Elecciones

15%

• Vigila  
Elecciones

11%

• Credencial  
de Elector

10%

• Organiza  
Elecciones

4%

• Otros

Base: 2800 personas entrevistadas

¿Sabe Ud. qué significan las siglas IFE?

Los que contestaron “Sí” a la pregunta anterior, ¿qué significa ?



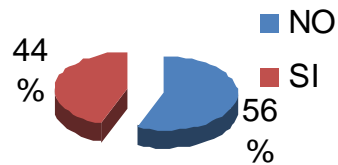
## ¿Qué relación cree que tiene la Comisión Estatal Electoral con el Instituto Federal Electoral?



Base: 2800 personas entrevistadas

# Evaluación Publicitaria

¿Recuerda haber visto  
anuncios de la CEE?



## PENETRACIÓN MENSAJE EN MEDIOS CEE

¿En cuál de los siguientes medios ha visto anuncios de la CEE?

MEDIO	NO	SI
RADIO	43%	57%
PERIÓDICOS	65%	35%
POSTER	73%	27%
METRO	89%	11%
FOLLETOS	75%	25%
TELEVISIÓN	7%	93%
PARABUSES	79%	21%
PANORÁMICOS	76%	24%
REVISTAS	81%	19%
VOLANTES	72%	28%

Base : Los que vieron anuncios CEE - 1,232 personas (44% )

## ¿QUÉ ES LO PRIMERO QUE RECUERDA DE LOS ANUNCIOS DE LA CEE?

EVOCACIÓN ANUNCIOS DE LA CEE	%
Partidos Políticos	18%
Las Elecciones / Votaciones	29%
El Slogan	9%
Renovar Credencial IFE	18%
No Sabe / No Recuerda	8%
Las Imágenes	11%
Las Actividades/vigila procesos electorales	4%
Otro	3%

Base : Los que vieron anuncios CEE - 1,232 personas  
(44% )

## RECORDACIÓN ANUNCIOS EN LA CAMPAÑA CEE

ANUNCIO	% D	% C
¿Qué es la CEE?	25%	75%
Actividades de la CEE	49%	51%
Servicio Profesional CEE	60%	40%
Para que lo Sepas	53%	47%
Para que lo Sepas / versión Señor	50%	50%
Para que lo Sepas / Versión Niña	44%	56%
Certamen Ensayo Político	67%	33%
Voto Electrónico	56%	44%
Folleto Urnas	40%	60%
Desplegados	60%	40%

% D = Porcentaje de Desconocimiento

% C= Porcentaje de Conocimiento

Base : Los que vieron anuncios CEE - 1,232 personas  
(44% )

## PENETRACIÓN ANUNCIOS EN LA CAMPAÑA CEE

ANUNCIO	% D	% C
Niños Votando	59%	41%
Jóvenes Votando	35%	65%
Conferencias	68%	32%
Capacitación Adultos	76%	33%

% D = Porcentaje de Desconocimiento

% C= Porcentaje de Conocimiento

Base : Los que vieron anuncios CEE - 1,232 personas  
(44%)



## NIVEL DE CONOCIMIENTO OBTENIDO DE LA CEE, DURANTE LA CAMPAÑA

RECORDACION	%	RESULTADOS
Las Imágenes	35%	Primera Asociación
Que debía participar	28%	Segunda Asociación
El Slogan “Para que lo Sepas”	20%	Tercera Asociación
Actividades que hace la CEE	13%	Cuarta Asociación
Otro	4%	Quinta Asociación

Base : Los que vieron anuncios CEE - 1,232 personas  
(44% )

## POR ESTOS ANUNCIOS, ¿UD. DIRÍA QUE SU NIVEL DE CONOCIMIENTO SOBRE LA CEE?

• Aumentó

57%

• Se Quedó  
igual

43%



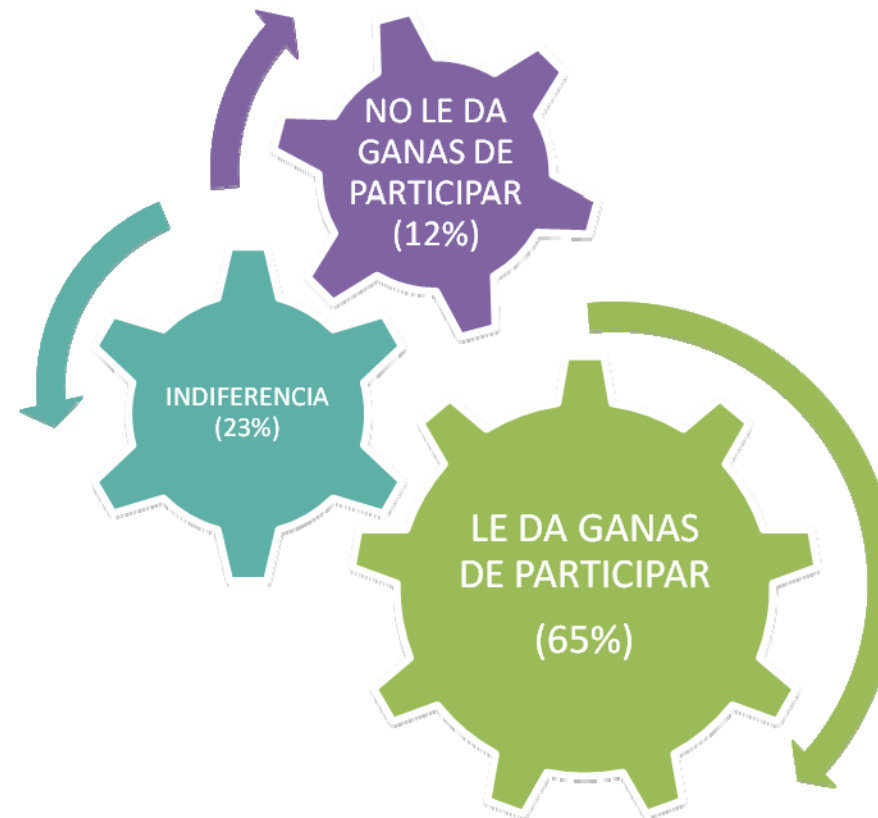
Base : Los que vieron anuncios CEE - 1,232 personas  
(44%)

## ¿QUÉ... DE LOS ANUNCIOS DE LA CEE?

LE GUSTÓ (84%)	%	NO LE GUSTÓ (16%)	%
Eran Claros	26%	Mensajes confusos	42%
Se veían bien	21%	Agresivos	3%
Informativo	36%	Excesivos	11%
Le dan confianza	10%	Le dan desconfianza	21%
Todo favorable	6%	Todo desfavorable	13%
Otro	1%	Otro	10%

Base : Los que vieron anuncios CEE - 1,232 personas  
(44% )

## ¿QUÉ SENSACIÓN LE DEJAN LOS ANUNCIOS DE LA CEE?



Base : Los que vieron anuncios CEE - 1,232 personas  
(44% )

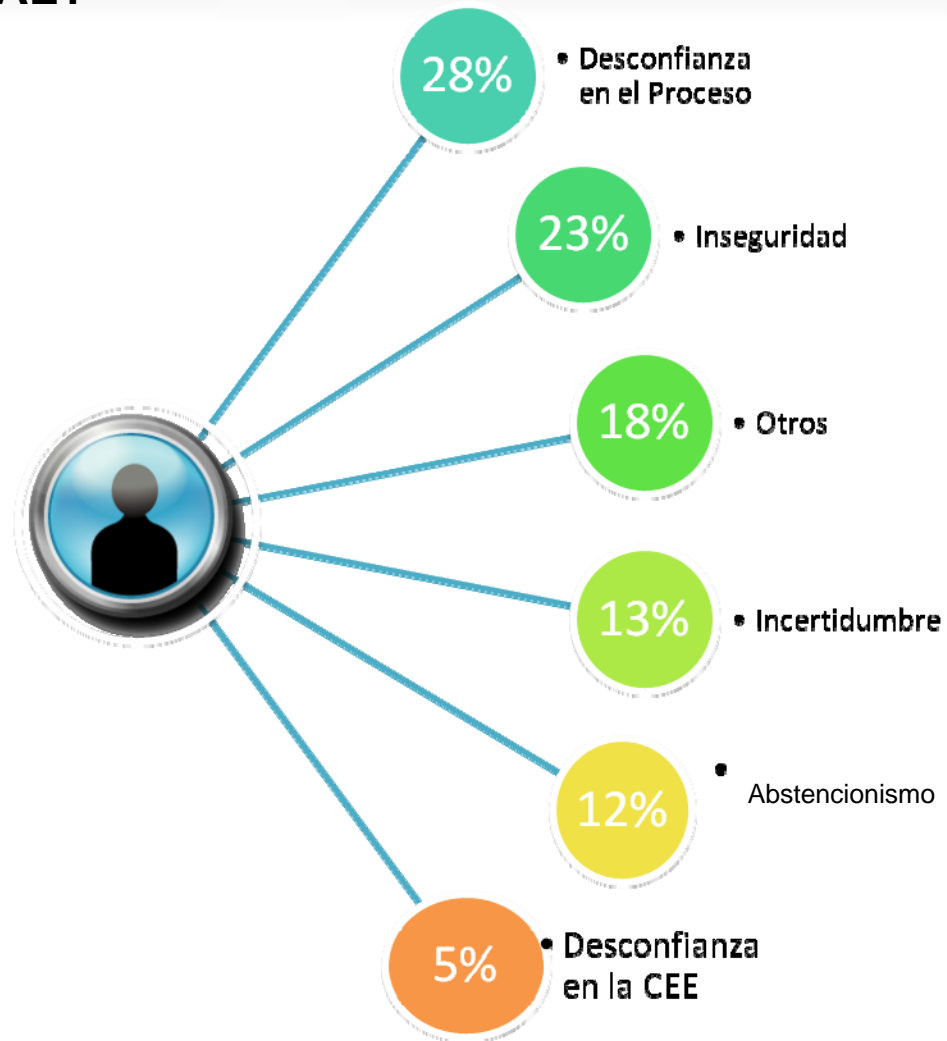
## ¿EN QUÉ LE SIRVIÓ A USTED EL VER, LEER U OIR, LOS ANUNCIOS DE LA COMISIÓN ESTATAL ELECTORAL?



Jerarquía de 6 a 1

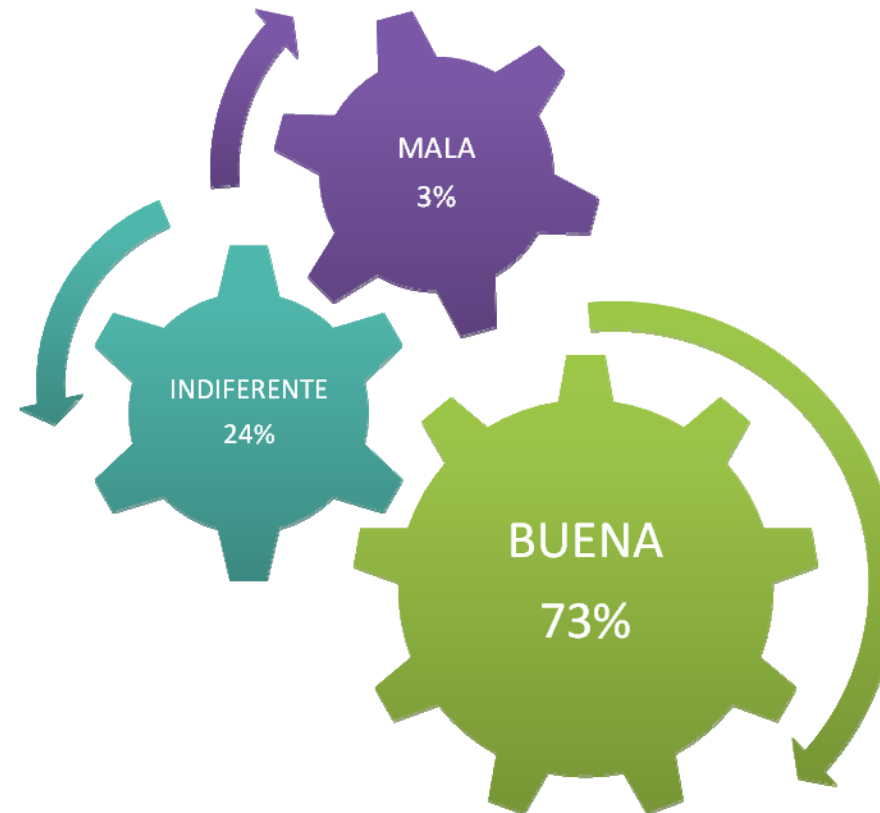
Base : Los que vieron anuncios CEE - 1,232 personas (44%)

## ¿QUÉ ASPECTOS NEGATIVOS TIENE DE LA COMISIÓN ESTATAL ELECTORAL?



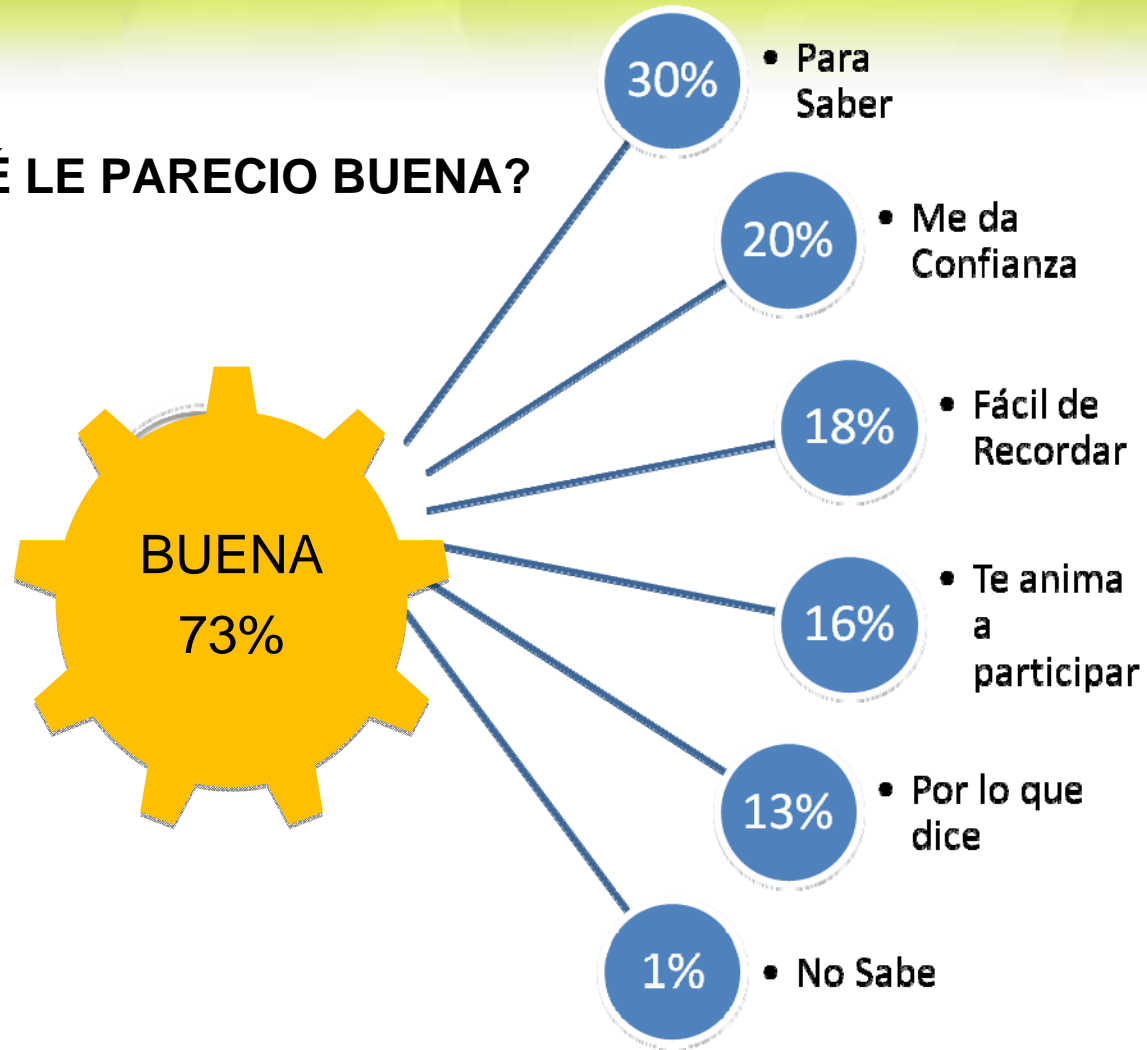
Base : Los que vieron anuncios CEE - 1,232 personas (44%)

## ¿QUÉ LE PARECIÓ LA FRASE “PARA QUE LO SEPAS”?



Base : Los que vieron anuncios CEE - 1,232 personas  
(44%)

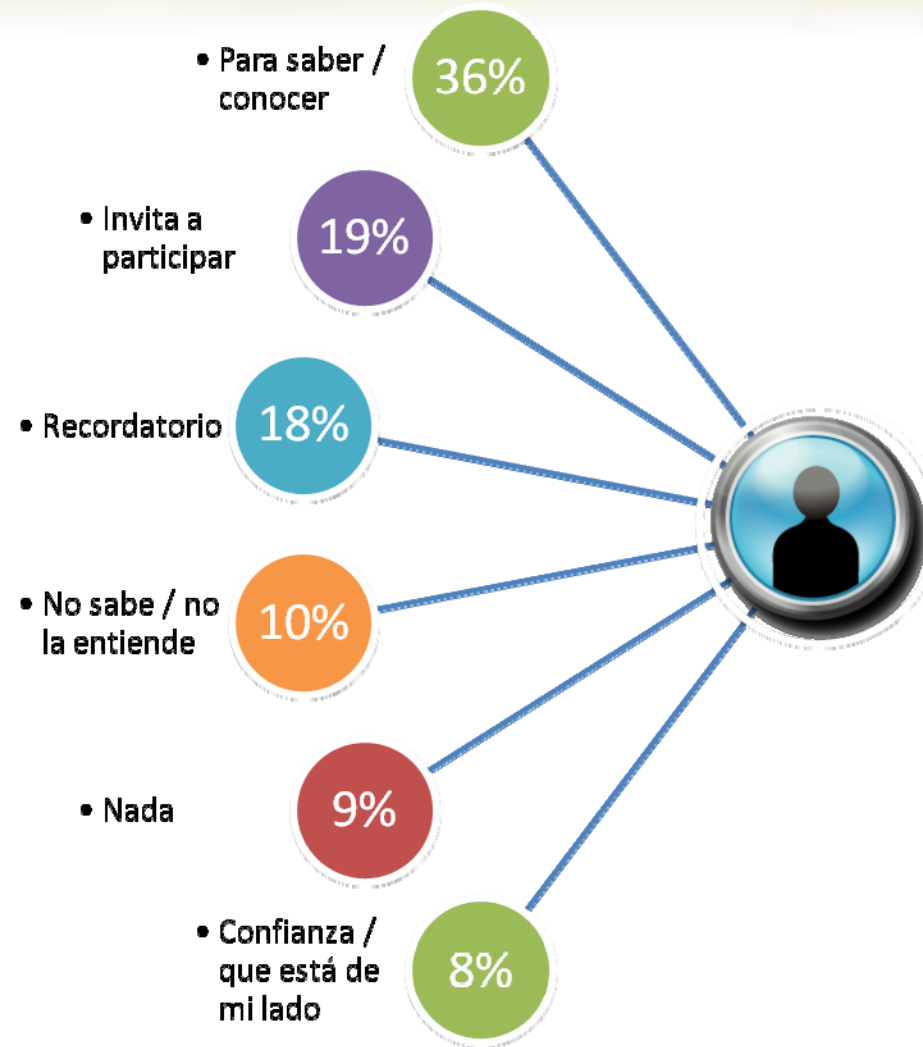
## ¿POR QUÉ LE PARECIO BUENA?



Base : Los que vieron anuncios CEE - 1,232 personas (44%)

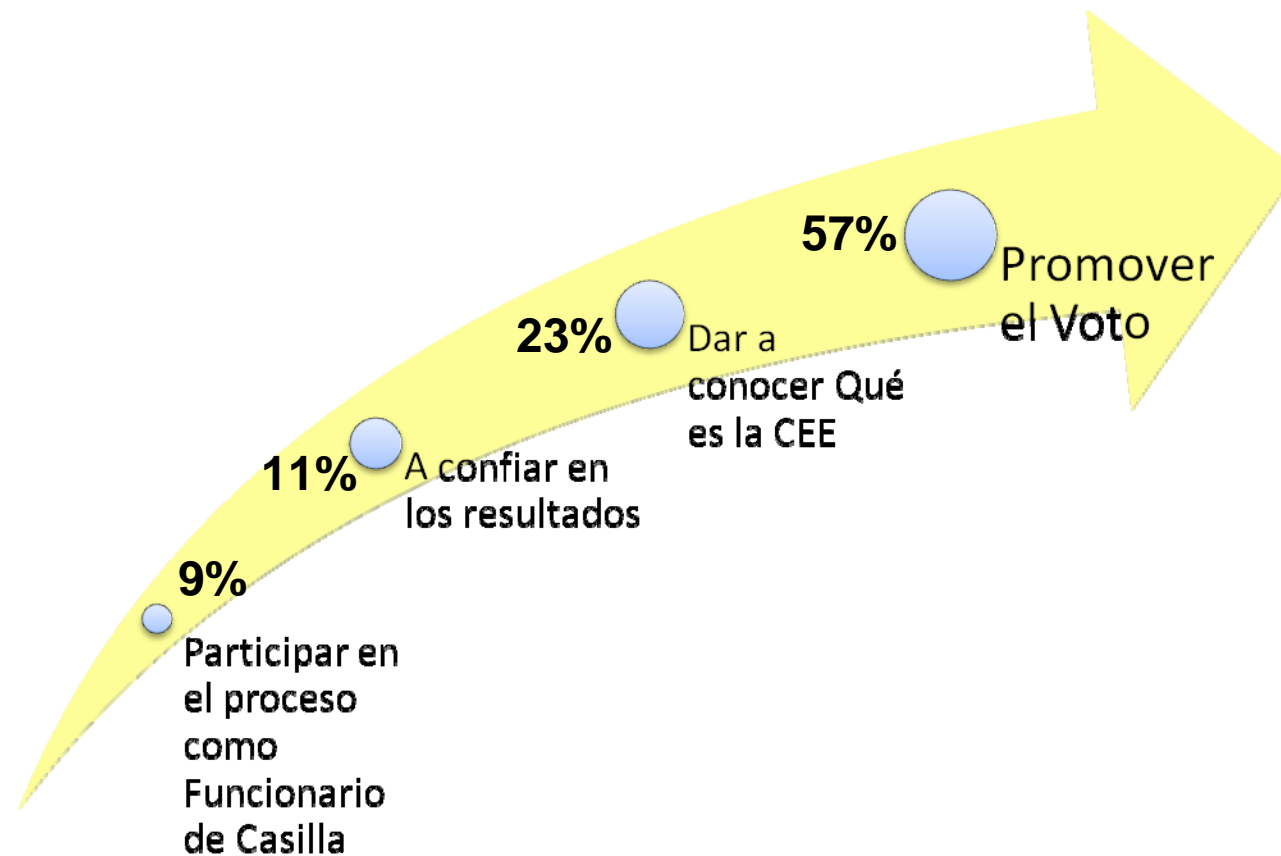


## ¿QUÉ SIGNIFICÓ PARA USTED LA FRASE “PARA QUE LO SEPAS”?



Base : Los que vieron anuncios CEE - 1,232 personas (44% )

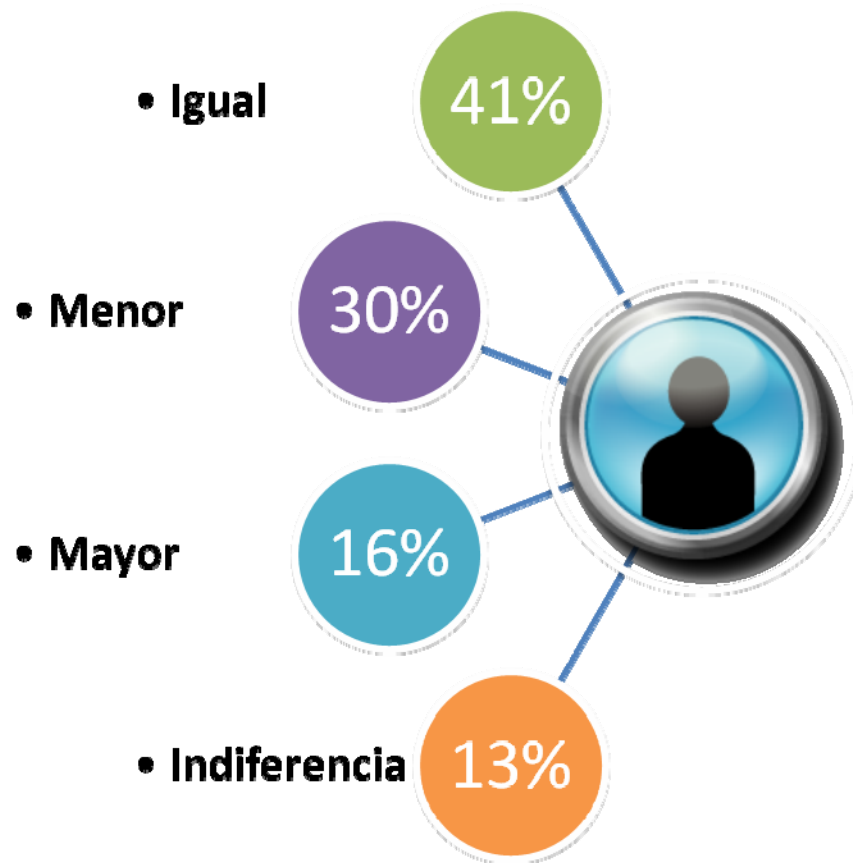
## ¿CUÁL CREE USTED QUE ERA LA FINALIDAD DE LOS ANUNCIOS DE LA COMISIÓN ESTATAL ELECTORAL?



Base : Los que vieron anuncios CEE - 1,232 personas (44% )

# Evaluación Imagen

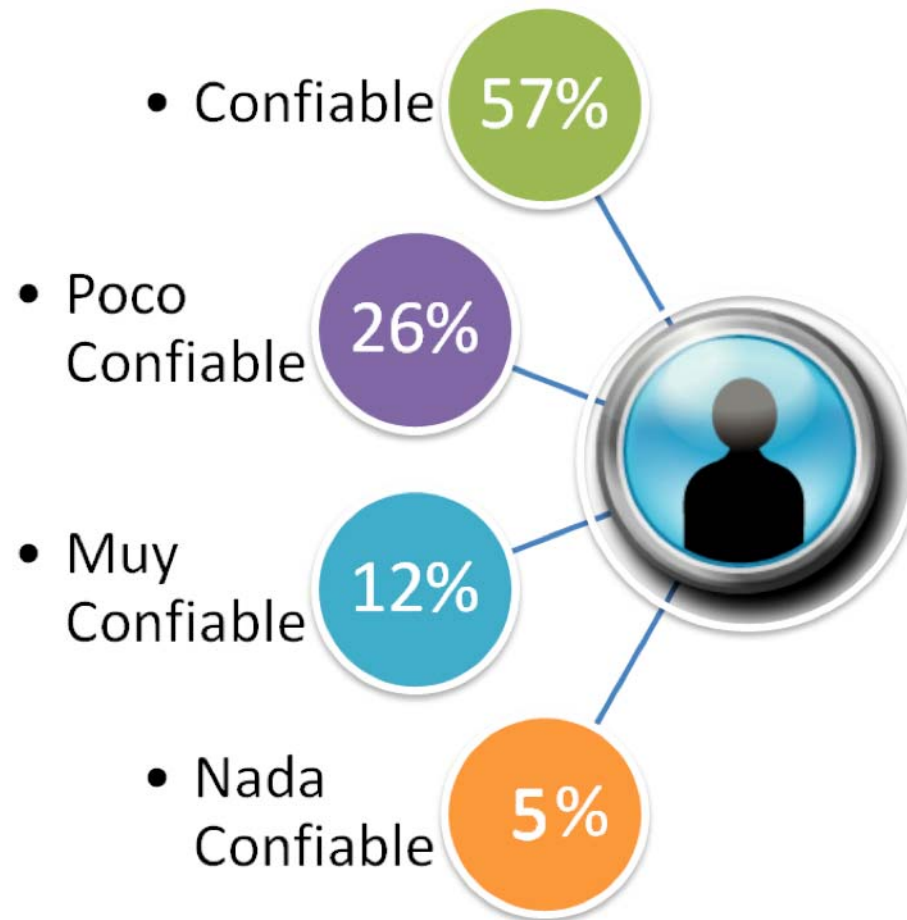
## Y ANTES DE LA CAMPAÑA PUBLICITARIA, ¿EL NIVEL DE CONFIANZA QUE TENÍA DE LA COMISIÓN ESTATAL ELECTORAL ERA.....?



Base : 2,800 personas entrevistadas

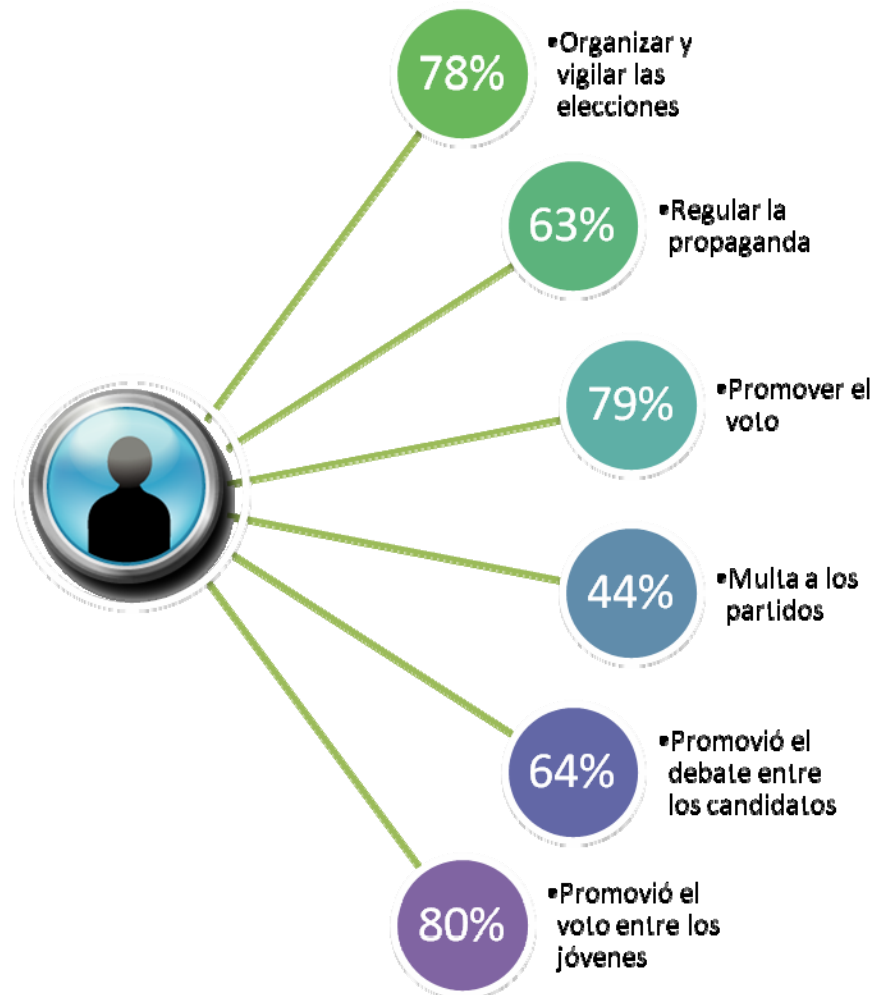
**¿QUÉ TAN CONFIABLE ES LA COMISIÓN ESTATAL ELECTORAL,  
COMO AUTORIDAD EN LOS PROCESOS ELECTORALES DE  
NUEVO LEÓN?**

## ¿QUÉ TAN CONFIABLE ES LA COMISIÓN ESTATAL ELECTORAL, COMO AUTORIDAD EN LOS PROCESOS ELECTORALES DE NUEVO LEÓN?



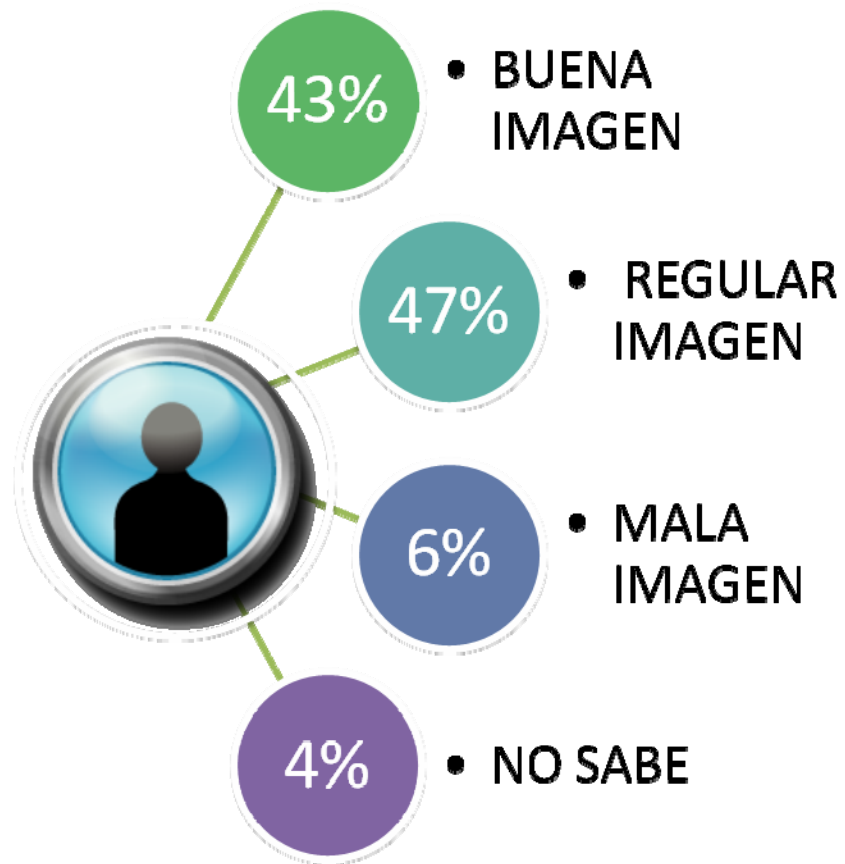
Base : 2,800 personas entrevistadas

## DE LAS SIGUIENTES ACTIVIDADES, DÍGAME, ¿CUÁLES CONSIDERA QUE LA CEE SÍ REALIZÓ EN LAS ELECCIONES LOCALES PASADAS DEL AÑO 2006?



Base : 2,800 personas entrevistadas

## ¿USTED TIENE UNA BUENA O MALA IMAGEN DE LA COMISIÓN ESTATAL ELECTORAL?



Base : 2,800 personas entrevistadas



## ¿POR QUÉ BUENA IMAGEN?



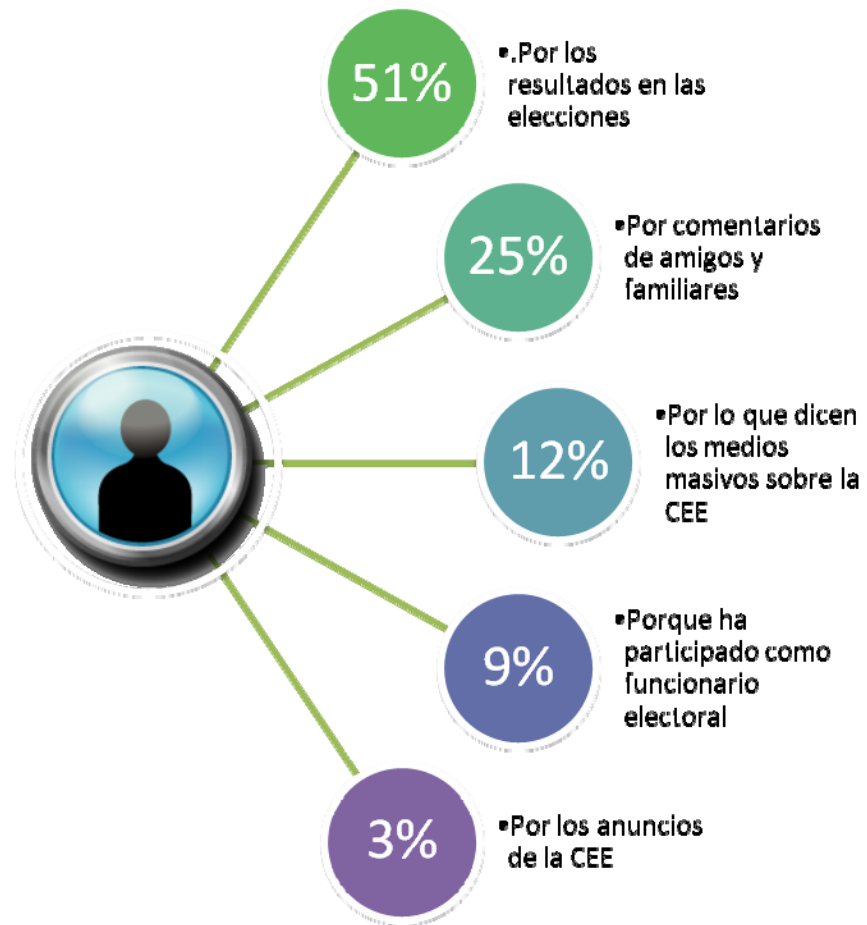
Base : 2,800 personas entrevistadas

## ¿POR QUÉ REGULAR IMAGEN?



Base : 2,800 personas entrevistadas

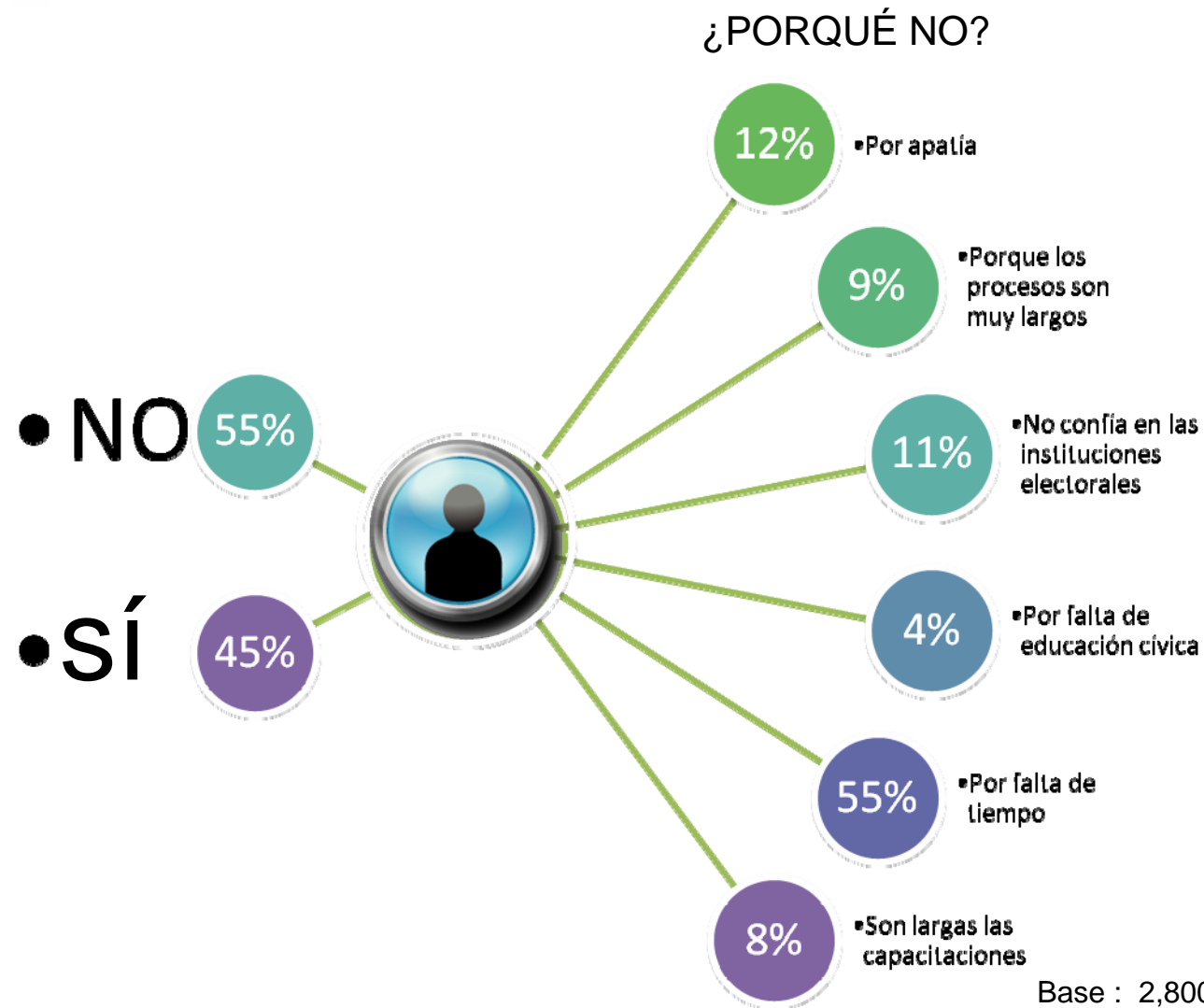
## ¿POR QUÉ MALA IMAGEN?



Base : 2,800 personas entrevistadas

# Empoderamiento y perspectivas de mejora

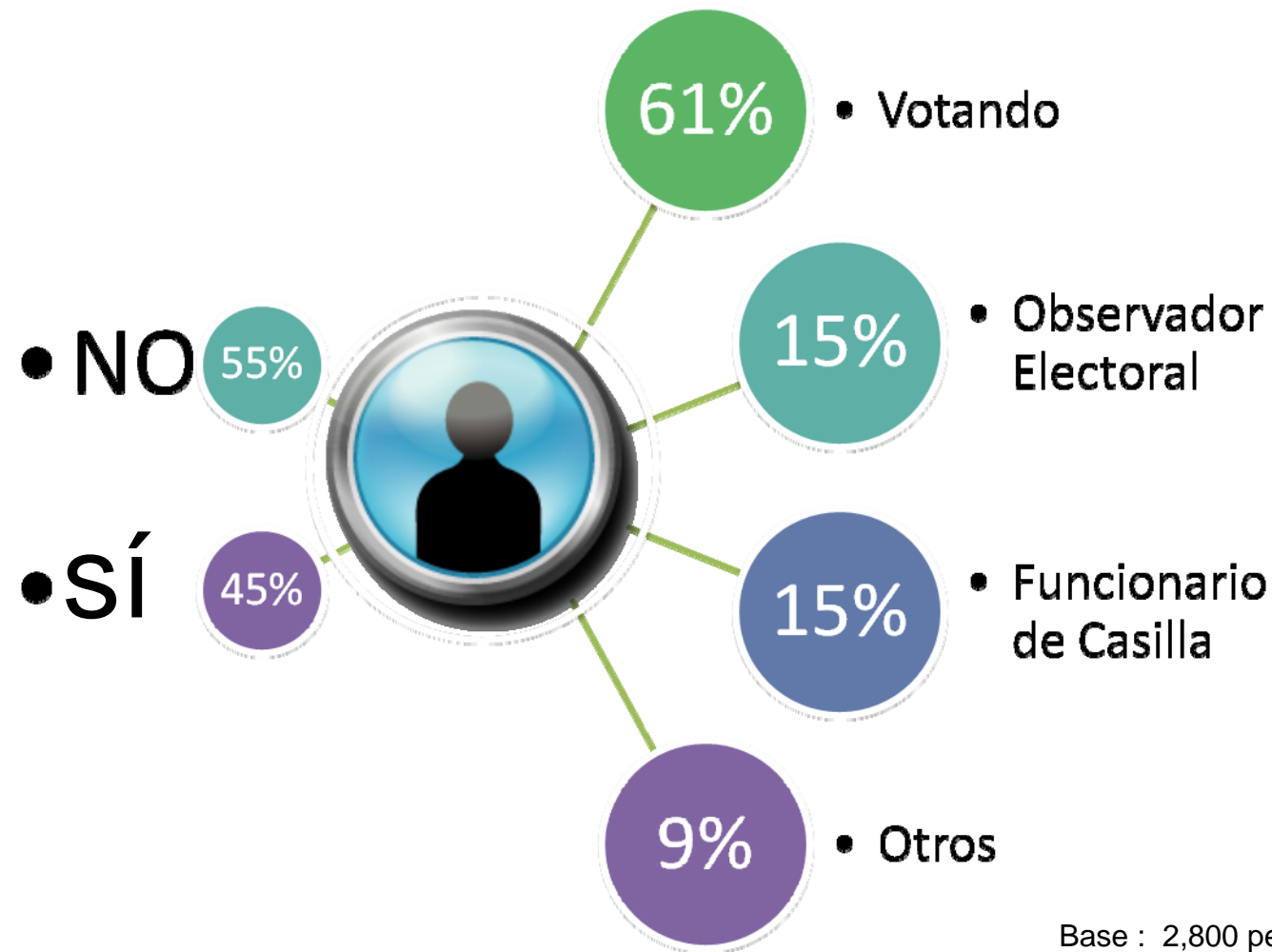
## ¿LE GUSTARÍA PARTICIPAR EN EL PROCESO ELECTORAL DEL 2009?



Base : 2,800 personas entrevistadas

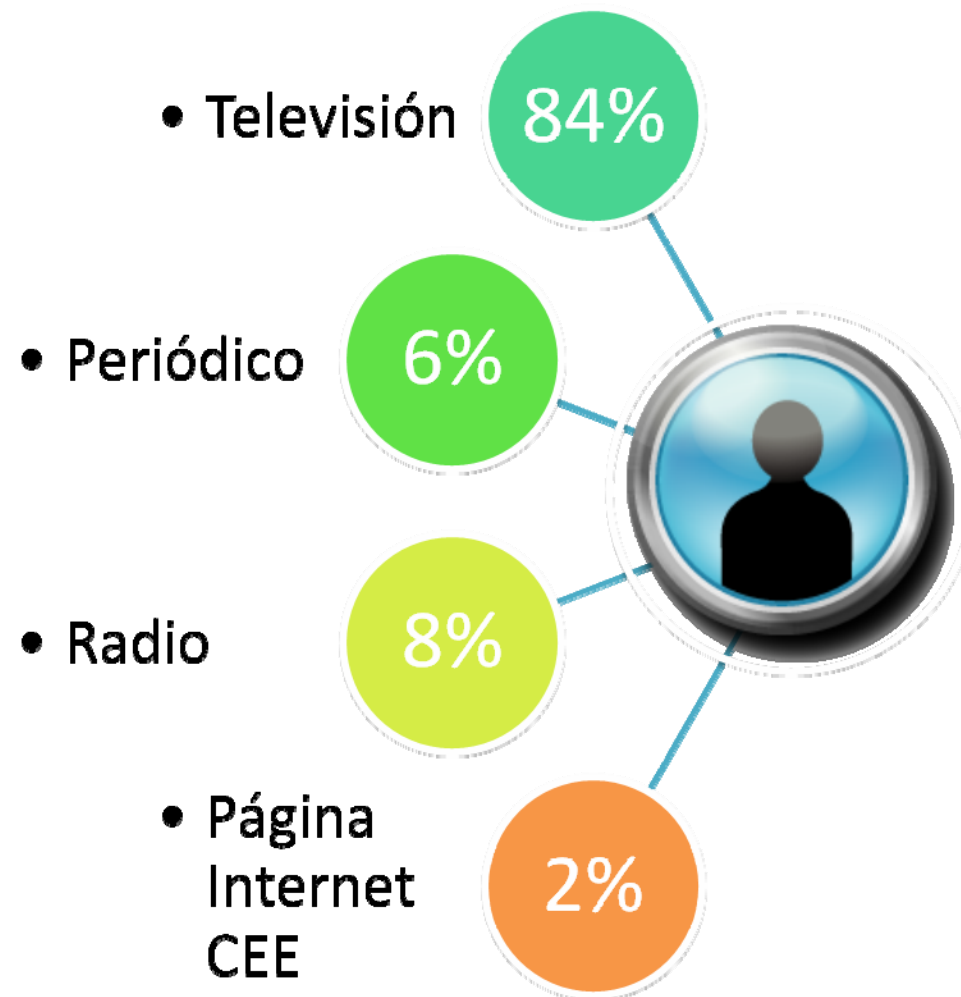
## ¿LE GUSTARÍA PARTICIPAR EN EL PROCESO ELECTORAL DEL 2009?

Sí, ¿DE QUÉ MANERA?



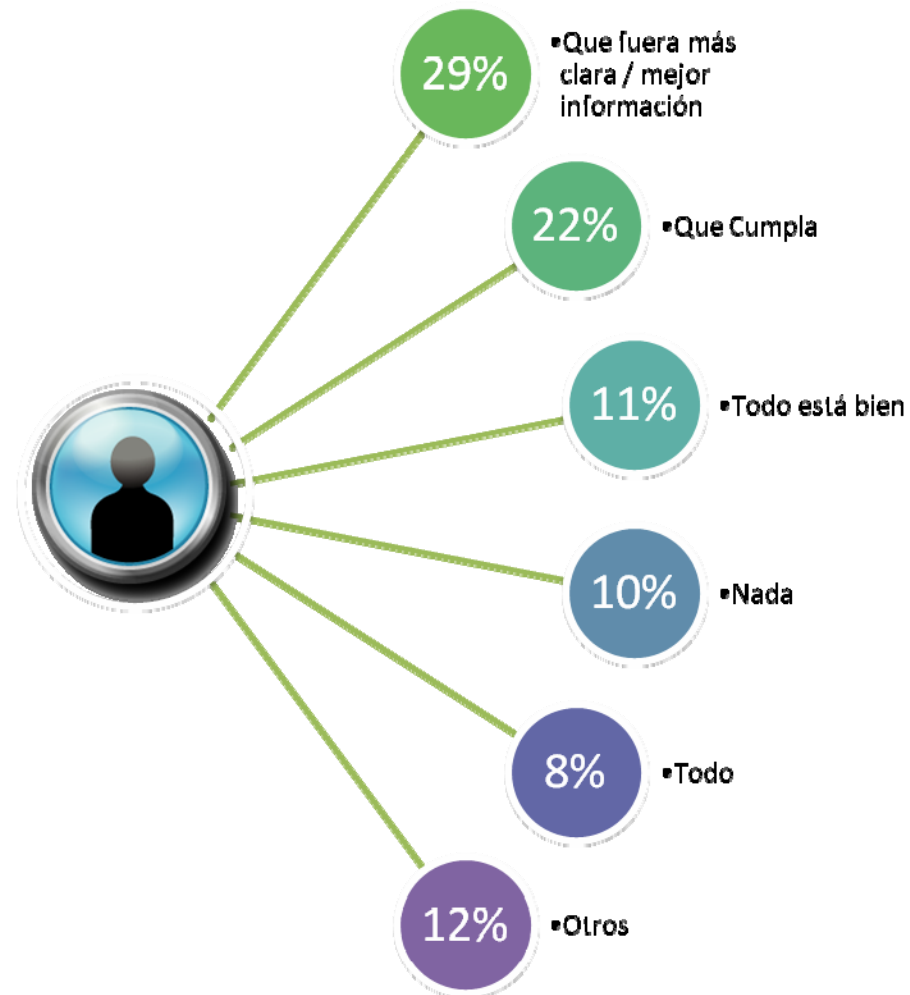
Base : 2,800 personas entrevistadas

## ¿A TRAVÉS DE QUÉ MEDIO SE INFORMÓ DE LOS RESULTADOS DE LAS ELECCIONES PASADAS?



Base : 2,800 personas entrevistadas

## ¿QUÉ LE GUSTARÍA QUE SE MEJORARA PARA LA CAMPAÑA INSTITUCIONAL DE LA COMISIÓN ESTATAL ELECTORAL, PARA EL PROCESO ELECTORAL DEL 2009?



Base : 2,800 personas entrevistadas



**COMISIÓN  
ESTATAL  
ELECTORAL  
NUEVO LEÓN**



**GOBERNADOR**



**ALCALDES**



**DIPUTADOS**